

GUIDE INFOS CONCURRENTS COUPE DE FRANCE 04, 05 et 06 OCT. 2013





1. Horaires d'ouverture

- **PADDOCK : installation à partir du vendredi matin 10h00.**
Gardiennage 24h/24h
- **ACCUEIL ASA du Vigean : RDC Tour**
Information / Tickets essais privés / Contrôle administratif / Stands / Accréditations / Licences à la journée ...

Vendredi 11h00 – 12h30 / 14h00 – 18h00
Samedi 07h30 - 20h00
Dimanche 07h30 - 18h00

2. Informations

- **ACCREDITATIONS**
Accréditations et parking : bureau promoteur au RDC Tour.
- **TARIFS ESSAIS PRIVES :**
Les essais privés sont vendus au bureau promoteur situé au RDC Tour.
Tarif : 30€ la séance de 25 minutes / 100€ les 4 séances / 20€ la séance de 15 minutes.
Tarif spécial ASA du Vigean + horaires ci-joint.
- **TRANSPONDEURS :**
Possibilité de location de transpondeur au 2^{ème} étage de la Tour.
Tarif : 30€ + 200€ de caution.
- **CONTRÔLES ADMINISTRATIFS ET TECHNIQUE:**
Samedi de 08h30 à 16h00.
Contrôle technique : local technique.
Contrôle administratif : RDC Tour.
- **BRIEFING**
1er étage (au-dessus du box n°1) en salle de briefing :
 - le vendredi à 18h00 pour les Superkart 250
 - le samedi à 09h30 pour la TwinCup
 - le samedi à 16h00 pour les Groupes C et GT
 - le samedi à 16h35 pour les Monoplaces
 - le samedi à 18h30 pour les Groupes N et A
- **RESULTATS :**
Disponibles au bureau promoteur au RDC Tour.

3. Présentation des infrastructures

Circuit automobile :

- homologué FIA degré 2
- longueur : 3,729 km
- largeur : 11 m



Stands :

- 11 doubles de 100 m², 1 accès voiture côté paddock, 2 côté pit-lane, **360€ ttc week-end.**
- 3 triples de 150 m², 2 accès voiture côté paddock, 3 côté pit-lane, **540€ ttc week-end.**
- équipés de téléviseurs, prise Ethernet, bureau, douche, WC, lavabo
- Mur de pit-lane équipé de branchements électriques pour les cabanes de piste
- **Tous les stands sont déjà loués (voir répartition en pj)**



Paddock : voir le plan de paddock

- 1 bloc douches (9) et sanitaires (12) en bas du paddock
- 1 bloc sanitaires (8) en haut du paddock
- Espace Vaisselle en haut du paddock

Pit-building :

- PC vidéo au RDC Tour, côté piste.
- Administratif : bureau promoteur, au RDC Tour, côté paddock.
- Salle de briefing au 1^{er} étage.
- Salle de presse au 1^{er} étage.
- 1 loge VIP et 3 loges simples au 1^{er} étage (pour la location, se rapprocher de la SAS Les Deux Arbres au 05 49 917 917)



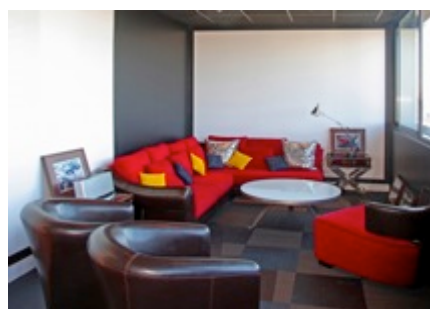
Autres infrastructures :

- Local de contrôle technique à côté du PC Médical
- PC médical

4. Restauration

LBM Traiteur – 06 08 55 34 95 – info@lbmtraiteur.com – www.lbmtraiteur.com

- Paddock Café : ouvert le vendredi à partir de 10h00, le samedi de 08h00 à 22h00 et le dimanche de 08h00 jusqu'au départ des concurrents.
- Une formule buffet sera proposée à **13€**
- Service snack sur place ou à emporter, avec poulet rôti, plat chaud ...
- Possibilité d'obtenir un service traiteur en loge.



5. Hébergement

- Site officiel : www.circuitvaldevienne.com → onglet « Partenaires » → Milieu de page « ils soutiennent également le circuit du Val de Vienne » et bas de page « Hébergements – gîtes de France »
- SAS Les Deux Arbres : 05 49 917 917
- Office du Tourisme de l'Isle Jourdain : 05 49 48 80 36 ou 09 72 96 74 62

6. Services à proximité

- Intermarché (09h00-12h00 / 14h00-19h00), à L'Isle-Jourdain (8km)
- Station-service Intermarché (24h/24), à L'Isle-Jourdain (8km)
- Distributeur automatique (Crédit Agricole 24h/24), à L'Isle-Jourdain (8km)
- Bureau de tabac : Bar Hôtel du Viaduc, à Bourpeuil (6km)
- Tabac – Presse – Librairie, place des armes, à L'Isle-Jourdain (8km)
- Pharmacie, place des armes, à L'Isle-Jourdain (8km)
- Garage Moreau, à Availles-Limouzine (12 km)

CONTACTS :

- SAS Les Deux Arbres : 05 49 917 917
info@lesdeuxarbres.com
www.circuitvaldevienne.com
- ASA DU VIGEANT : 05 49 48 25 50
asa@circuitvaldevienne.com

Box	Team - Nom
1	Superkart Etienne Aebischer 2 karts
	Superkart Epicom Racing Team 2 karts
2	Superkart Transport Vinuales 1 kart
	Superkart Fabrice Ledoux 3 karts
	Superkart Monsieur Payard 2 karts
3	Team Lompech - 1 voiture GT
	Veenesh SHUNKER - 1 voiture GT
	Sébastien KUENY - 1 voiture A
4	Dominique LAURE - GT n°69
	CD Sport - Claude DEGREMONT - Gérard FAURE - Thibaut BOSSY
	CD Sport - Claude DEGREMONT - Gérard FAURE - Thibaut BOSSY
5	Thibaut BOSSY - 2 voitures GT et C
	Nicolas MILAN - 1 voiture
6	Geoffrey RIVET - 1 voiture E
	Yannick PIERREL - 1 voiture C
7	SARL WENDLING - Arnaud PERRIN CN n°62
	SARL WENDLING - Monsieur CAUVIN CN n ° 33
8	Olivier JOUFFRET - 1 voiture
	Nicolas VIOLES - 1 voiture
9	Hervé LEFEVRE 1 voiture E
	Denis LERCH 1 voiture E
10	André RECORDIER - 1 voiture CN
	Gérard PICARD - 1 voiture CN
11	Rodrigue MEIGNEN - Reynald GUILLAUME - groupe E
	Rodrigue MEIGNEN - Franck LEONE-PROVOST - groupe E
12	Olivier MAURY
	Philippe GASTON
13	GPA Racing - GUF
	GPA Racing - DOUMERC
14	LECIRE Jean-Luc - 1 voiture
	LECIRE Jean-Luc

SUPERKART

Championnat et Coupe de France - 2013

HORAIRES

Le Vigeant 04 Octobre / 06 Octobre 2013

HORAIRE / TIMETABLE version 2 du 25/09/2013

VENDREDI 04 OCTOBRE 2013

14H00 à 18H00

Accueil concurrent

CONTROLE TECHNIQUE ADMINISTRATIF / PRE RACE CHECKS
(Présentation du passeport technique obligatoire)

14H00 à 14H25

Séance privée 25' (Tarif unique de 100 Euros pour les 4
séances à payer au secrétariat ou 30 euros la séance)

15H30 à 15h55

Séance privée 25' (Flat rate of 100 Euros for 4 sessions to pay
the secretariat)

17H00 à 17h25

Séance privée 25'

18H30

BRIEFING 1er étage escalier avant la tour de contrôle

SAMEDI 05 OCTOBRE 2013

08H30 à 08H45

Séance privée 15' (Tarif unique de 100 Euros pour les 4 séances à payer au secrétariat
ou 30 euros la séance) (Flat rate of 100 Euros for 4 sessions to pay the secretariat)

FREE Private SESSION

10H20 à 10H40

ESSAI QUALIFICATIF 1 (20')
OFFICIAL TIME SESSION

13H30 à 13H50

ESSAI QUALIFICATIF 2 (20')
OFFICIAL TIME SESSION

16H30

COURSE 1 / RACE 1 (14 tours /14 laps)

DIMANCHE 06 OCTOBRE 2013

09H00 à 09H10

WARM UP (10')

13H45

COURSE 2 / RACE 2 (14 tours/14 laps)

Secrétariat du circuit : **Réservation de boxe**

Circuit du Val de Vienne

Tel : 05 49 917 917

Fax : 05 49 918 117

[http:// www.circuitvaldevienne.com](http://www.circuitvaldevienne.com)

MEDIASUPERKART

Eric Sévère 06.75.42.68.98

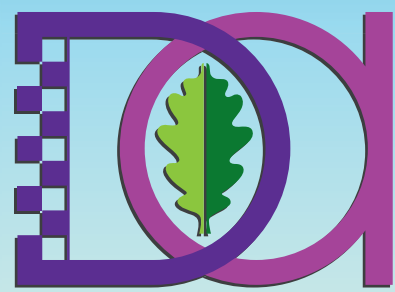
contact@mediasuperkart.com



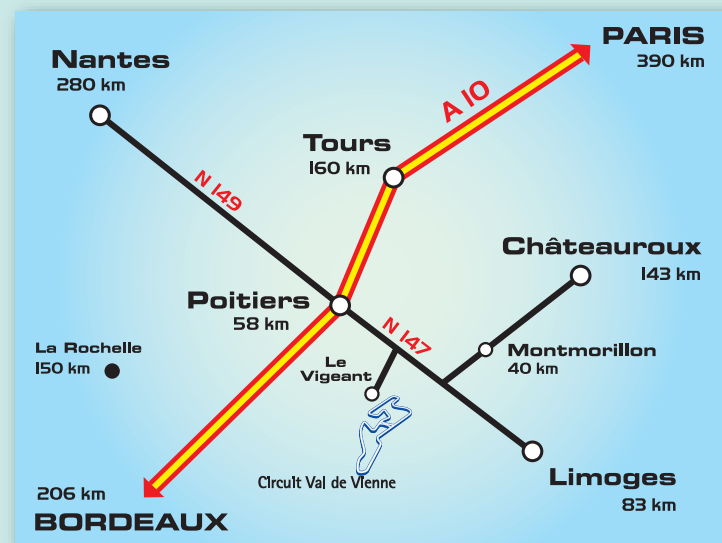
L'actualité 100% Superkart
www.mediasuperkart.com



CIRCUIT VAL DE VIENNE



Circuit Val de Vienne



- 1 CONTROLE TECHNIQUE
- 2 CENTRE MEDICAL
- 3 TOUR DE CONTROLE
- 4 SALLE DE CONFERENCES
- 5 SALLE DE PRESSE
- 6 LOGE VIP
- 7 RESTAURANT
- 8 CAFETERIA



Circuit Compétition : 3.729 km
 Circuit Moto : 3.768 km
 Circuit A : 2.150 km
 Circuit B : 1.770 km

- Entrée Concurrents
- Entrée Public
- Affichage Officiel
- Caisse
- Parkings
- Buvettes
- Coin Vaisselle
- Déchetterie
- Toilettes
- Croix Rouge
- Helisurface
- Postes Commissaires
- Passerelles
- Gradins

